



Cifrado conexión inalámbrica

En caso de haber contratado la modalidad de router Wi-Fi en el servicio de acceso ADSL, usted podrá haber configurado la conexión inalámbrica entre su ordenador y el router ADSL. Si la conexión la configuró siguiendo el manual de instalación proporcionado en el KIT ADSL Wi-Fi, la conexión inalámbrica entre su ordenador y el router no tiene ningún tipo de cifrado.

El no tener cifrada esta conexión deja abierta una puerta a posibles intrusiones en su red, tanto para entrar en sus ordenadores como para usar su acceso a Internet ADSL. Las intrusiones aquí descritas podrán hacerlas aquellas personas con un ordenador y una conexión inalámbrica que estén en las proximidades de su router Wi-Fi ADSL (ej: algún vecino).

A continuación tiene una breve explicación de cómo configurar el cifrado de su conexión. La configuración tiene dos partes: configuración del cifrado en el router y configuración del cifrado en la conexión inalámbrica del ordenador. De esta forma la comunicación entre su ordenador y su router se hará de manera cifrada impidiendo las intrusiones en su red.

Cifrado conexión inalámbrica

CONFIGURACIÓN DEL ROUTER

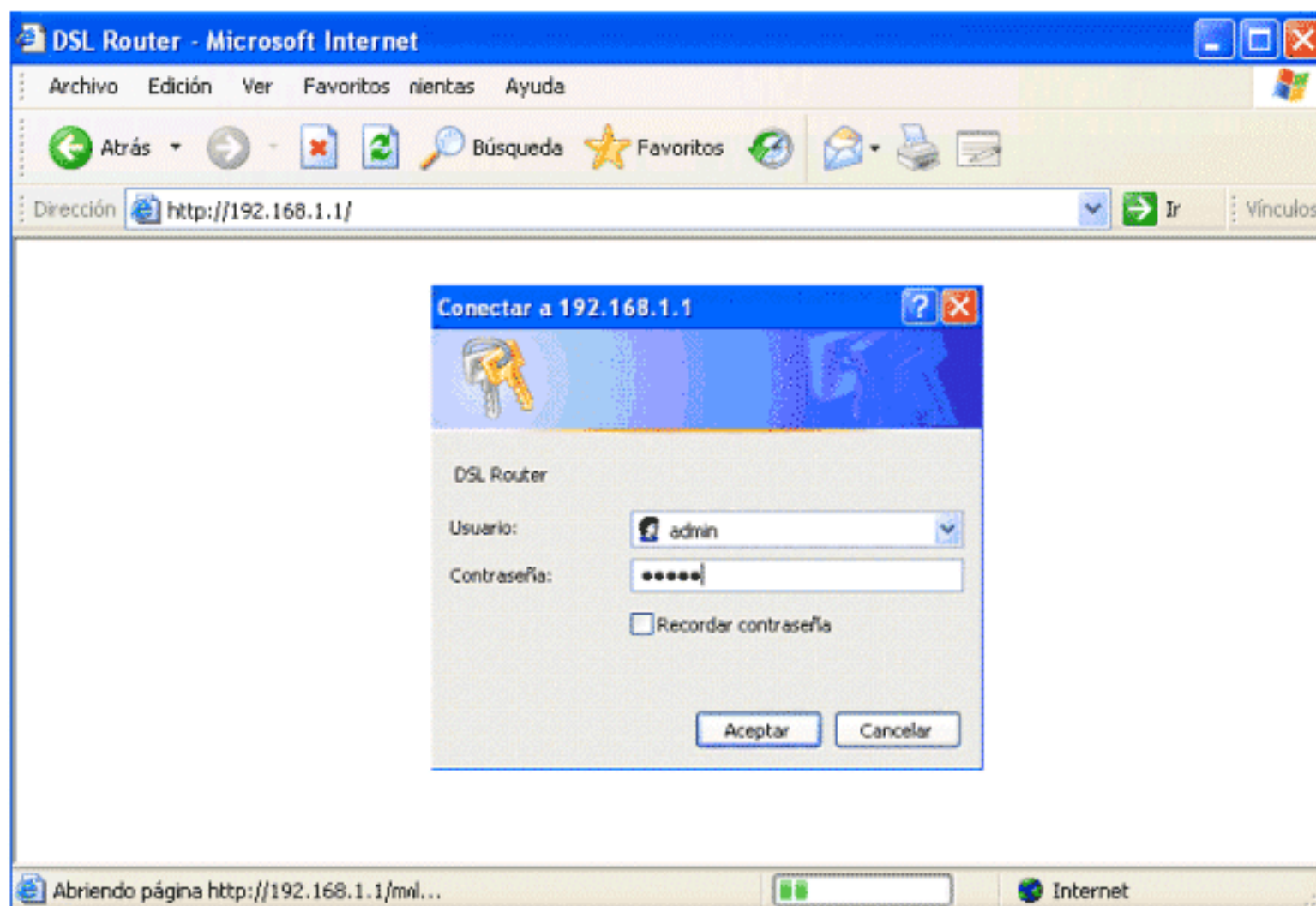
1

Abra su navegador (ejemplo: Internet Explorer) e introduzca la siguiente dirección:

`http://192.168.1.1`

Accederá al Panel de Administración del Router.

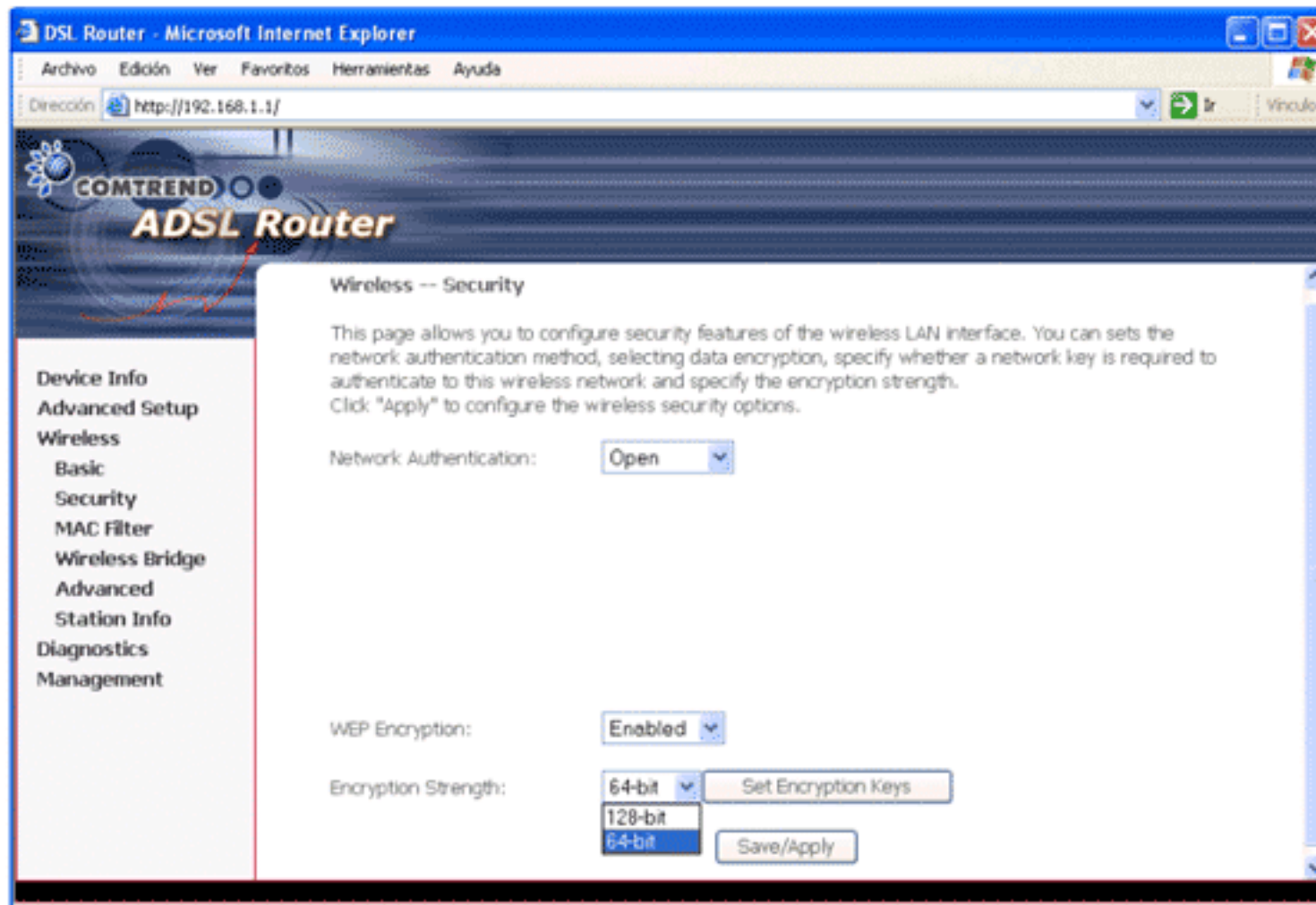
Introduzca el login: **"admin"**, la contraseña: **"admin"** y pulse el botón **"Aceptar"**.



2

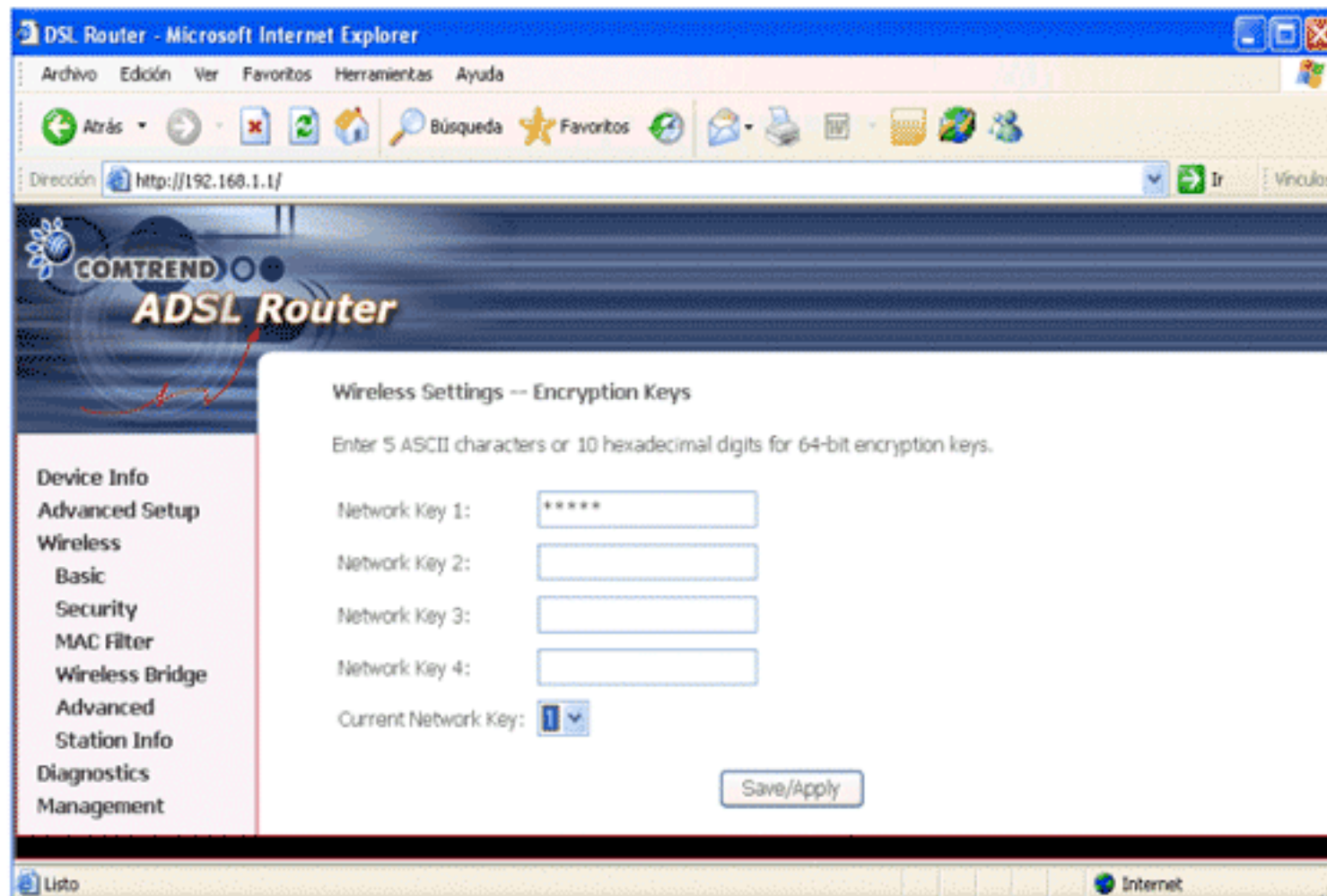
Seleccionar la pestaña "Wireless", y la pestaña "Security" en el menú de la izquierda. Aparecerá la pantalla siguiente en la cual deberá configurar los siguiente:

- En "NETWORK AUTHENTICATION" aparecerá : OPEN
- Haga click en el desplegable "WEP ENCRYPTION" y seleccione ENABLE.
- Haga click en el desplegable "ENCRYPTION STRENGTH" y seleccione 64 bits.
- Haga click en "SET ENCRYPTION KEYS" configuración de su tarjeta de red inalámbrica.



3

- Introduzca una contraseña de 10 dígitos hexadecimales (ej. ABABABABAB, sólo de la A a la F, ó 0123456789).
- Recuerde la contraseña, ya que será la misma que deba introducir en la configuración de su tarjeta de red inalámbrica.
- Asegúrese de que la opción "CURRENT NETWORK KEY" (1, 2, 3, 4) seleccionada es la misma que donde introducirá su contraseña.
- Click "**SAVE/APPLY**".





CONFIGURACIÓN DE SU TARJETA DE RED INALÁMBRICA

En éste caso, la tarjeta de red inalámbrica es la antena USB Wi-Fi proporcionada en el KIT ADSL Wi-Fi, aunque las instrucciones de configuración aquí descritas son válidas casi para cualquier otro tipo de tarjeta.

Las instrucciones de configuración son para Windows XP, siendo el procedimiento similar para otros Sistemas Operativos.

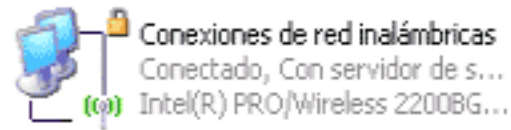
1

En el escritorio, haga doble click en el icono "Mis sitios de red". En la parte derecha de la ventana aparece el siguiente menú. Seleccione la opción "Ver conexiones de red"



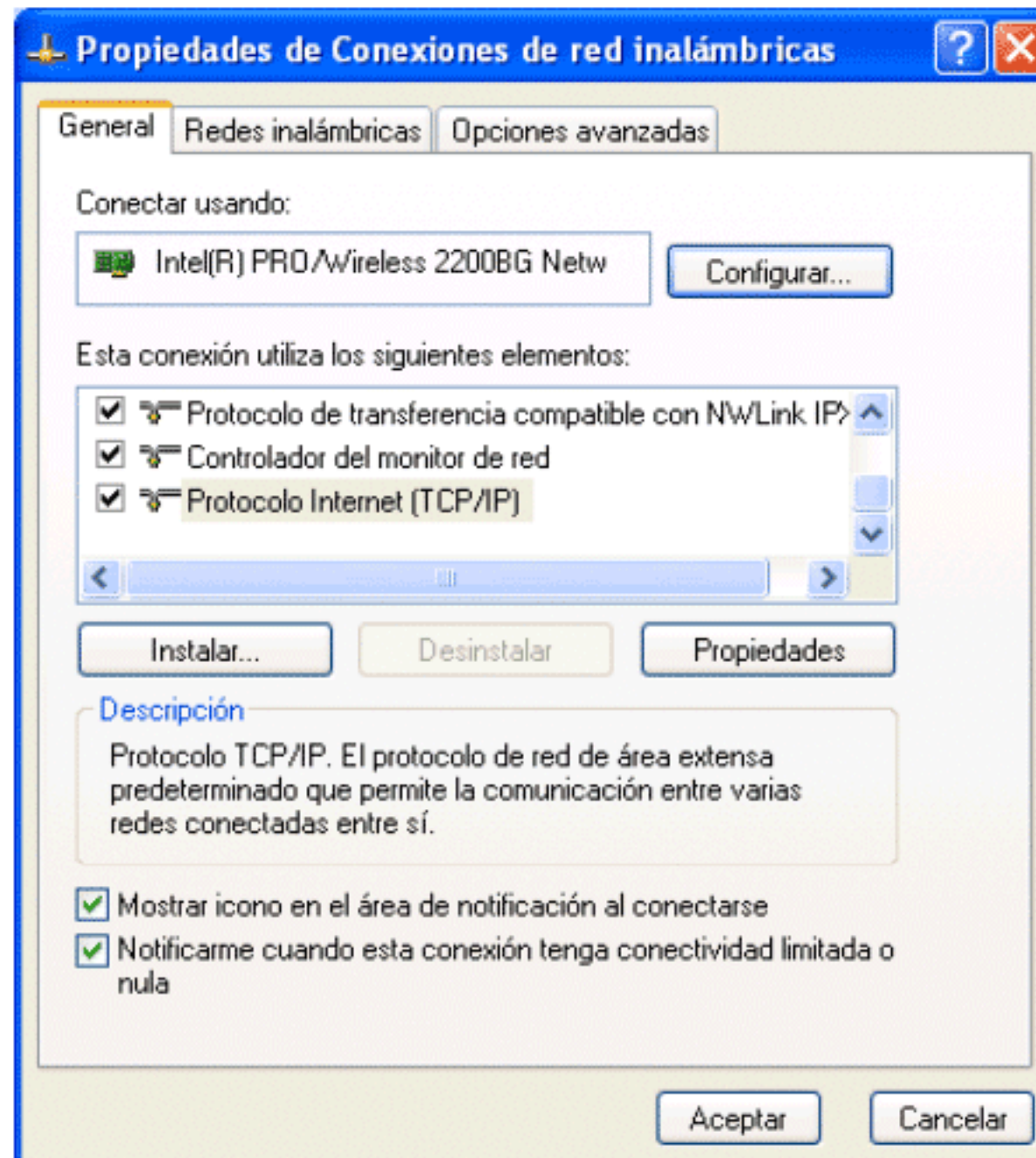
2

Le aparecerá una ventana con sus conexiones de red. Seleccione el icono "Conexiones de red inalámbricas" que se muestra a continuación. Haga click en el icono con el botón derecho del ratón y seleccione "Propiedades" en el menú que se despliega.



3

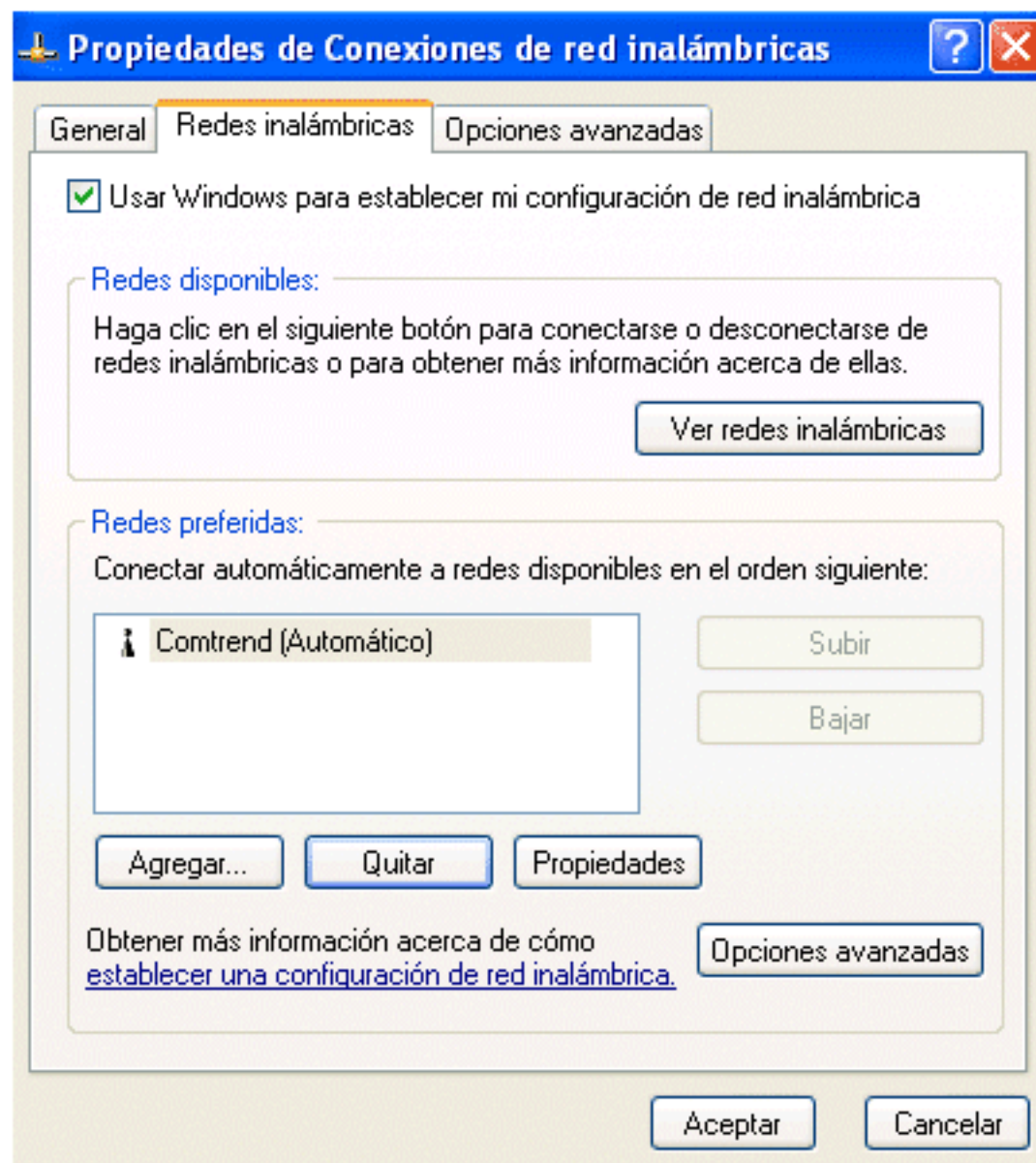
Accederá a la siguiente pantalla "Propiedades de Conexiones de red inalámbricas".



4

Pulse la pestaña de "Redes inalámbricas".

En el apartado de "Redes preferidas" seleccionar la red inalámbrica y pulsar "Propiedades".



5

Le aparecerá la siguiente pantalla, en la cual deberá configurar los siguientes parámetros:

- Autenticación de red: Abierta.
- Cifrado de datos: WEP.
- Clave de red: introducir la clave hexadecimal de 10 dígitos que introdujo con anterioridad al configurar el cifrado en su router Wi-Fi.
- Confirme la clave de red: repita la clave.
- Pulse aceptar.
- En este momento ya tiene cifrada la conexión inalámbrica entre su ordenador y su router ADSL.

The image shows a Windows-style dialog box titled "Comtrend propiedades". It has three tabs: "Asociación", "Autenticación", and "Conexión". The "Autenticación" tab is selected. The dialog contains the following fields and options:

- Nombre de red (SSID): Comtrend
- Clave de red inalámbrica section:
 - Esta red requiere una clave para lo siguiente:
 - Autenticación de red: Abierta (dropdown menu)
 - Cifrado de datos: WEP (dropdown menu)
 - Clave de red: [10 black dots]
 - Confirme la clave de red: [10 grey dots]
 - Índice de clave (avanzado): 1 (spin box)
 - La clave la proporciono yo automáticamente
- Ésta es una red de equipo a equipo (ad hoc). No se utilizan puntos de acceso inalámbrico

At the bottom, there are "Aceptar" and "Cancelar" buttons.